



FIREBALL

HANDBALL BUNDESLIGA FRAUEN

NR. 14

SAISON 21/22

21.05.

18:00

VS. BSV SACHSEN ZWICKAU

PRÄSENTIERT
VON

EWE



IMKE FOLKERTS
FOTOGRAFIE



Veranstalter:
UFL Oldenburg GmbH



ab
7,95 €*



mein cewe fotobuch

cewe.de

* Unverbindliche Preisempfehlung. Das abgebildete Produkt hat einen höheren Preis. Alle Preise verstehen sich inkl. MwSt. und zzgl. Versandkosten (ggf. auch bei Filialabholung anfallend) gemäß Preisliste. Weitere Informationen unter cewe.de/preise
Anbieter: CEWE Stiftung & Co. KGaA, Meerweg 30-32, 26133 Oldenburg

INHALT

GEGNER
BSV Sachsen Zwickau

04



09

WENN? DANN!
Fragen an
Marie Steffen

**ROAD TO STUTTGART /
ZUKUNFTSTAG
BEIM VfL**

10



11



17

**DAUERBRENNER
BESTELLUNG**

Herausgeber:
VfL Oldenburg GmbH
Rebenstrasse 5
26121 Oldenburg
www.vfl-oldenburg-handball.de

Redaktion:
Andreas Lampe
Sabrina Springer

Design | Layout:
Kehrer Werbeagentur GmbH
Julius-Mosen-Platz 3
26122 Oldenburg
www.werbeagentur-kehrer.de

Fotos:
Imke Folkerts
Thorsten Helmerichs

Druck:

cewe

BSV SACHSEN ZWICKAU



Das letzte Heimspiel der Saison und damit auch das letzte Heimspiel für unsere #1 Julia Renner bestreiten unsere Handball Bundesliga Frauen gegen den BSU Sachsen Zwickau. Das Hinspiel im Januar konnte knapp mit 27:28 für unseren VfL entschieden werden.

Der Aufsteiger aus dem Osten konnte besonders in den Spielen gegen TU Bayer 04 Leverkusen (29:22) und den SU Union Halle-Neustadt (25:22) glänzen. Das liegt sicher auch an die Erfahrung im Trainerteam. Chef-Coach Nor-

man Rentsch wird nämlich von Dietmar Schmidt begleitet. Der 70-jährige gewann als aktiver Spieler im Jahr 1980 die Olympischen Spiele.

Trotz dieser Expertise gilt der VfL Oldenburg als Favorit und hat sich fest zum Ziel gesetzt, Julia Renner nach 17 Jahren Bundesliga mit einem Sieg aus ihrem zweiten Wohnzimmer, der EWE-Arena, zu verabschieden.

SABRINA SPRINGER, MARKETING

ZUGÄNGE

Vorname	Nachname	Ehemaliger Verein
Nele	Kurzke	TSU Bayer 04 Leverkusen
Anna	Frankova	HC Rödertal
Ema	Hrvatín	AS Cannes Mandelieu
Chantal	Wick	Sport-Union Neckarsulm
Juliane	Peter	

ABGÄNGE

Vorname	Nachname	Zukünftiger Verein
Elaine	Rode	SU Werder Bremen
Lisa	Felsberger	Pause
Katarina	Paulovic	BM Rocasa Remudas
Nadja	Bolze	Karriereende

NR.	NAME	POSITION	NATIONALITÄT	GEB.-DATUM	GRÖSSE	IM VEREIN SEIT
2	Chantal Wick	RL/RM/RR	CHE	24.02.1994	174 cm	2021
3	Lena Hausherr	LA	GER	07.07.2001	172 cm	2020
4	Isa-Sophia Rösike	RM	GER	30.05.1995	173 cm	2017
8	Diana Dögg Magnúsdóttir	RR	ISL	19.09.1997	174 cm	2020
12	Charley Zenner	TH	GER	05.01.2000	180 cm	2010
13	Pia Adams	RL	GER	07.01.1996	181 cm	2020
14	Jasmina Gierga	RM	GER	-	-	2021
18	Carlotta Fege	KM	GER	18.07.2001	171 cm	2020
20	Petra Nagy	RL/RM	HUN	06.01.1993	175 cm	2017
21	Nele Kurzke	TH	GER	16.06.1990	187 cm	2021
23	Simona Stojkowska	RR	MKD	02.11.1993	181 cm	2019
27	Jenny Choinowski	LA	GER	06.05.1989	170 cm	2009
28	Alisa Pester	KM	GER	22.11.1998	173 cm	2014
35	Ema Hrvatín	RL	SUN	04.01.2000	177 cm	2021
38	Anna Frankova	RA	CZE	22.10.1996	170 cm	2021
55	Rebeka Ertl	RA	HUN	18.12.1994	166 cm	2019
71	Ela Szott	TH	GER	20.01.1998	172 cm	2017



Anzeige

Digitalisieren Sie Ihre Akten mit Ihrem Digitalisierungsexperten

Papierlos geht ANDERS!

- **Unser Rund-Um-Sorglos-Paket**
- **Das Digitale Archiv**
im rechtssicheren Format mit OCR-Volltextsuche
- **Der Digitale Posteingang**
ist direkt, sicher & auf Knopfdruck verfügbar
- **Dokumentenmanagementsysteme**
optimieren Ihre Organisationsabläufe
- **Lagerung & Vernichtung**
Ihrer Papiere, fristgerecht & verantwortungsvoll

SERVLOG GmbH & Co. KG
Friedr.-Wilh.-Deus-Str. 8
26135 Oldenburg

Telefon: 0441 77922-30
Fax: 0441 77922-39
Email: info@servlog-logistik.de
Webseite: www.servlog-logistik.de

SERVLOG
GmbH & Co. KG
Archiv- & Materiallogistik

Warum lohnt es sich,
bei der LzO zu sein?



Weil's mit Cashback am besten schmeckt

Anzeige

Jetzt mit Sparkassen-Card (Debitkarte), Sparkassen-Kreditkarte oder mobil mit dem Smartphone bezahlen, bei vielen Unternehmen in Ihrer Nähe Cashback erhalten und dabei den regionalen Einzelhandel stärken! Weil's um mehr als Geld geht.

Jetzt informieren auf
lzo-vorteilswelt.com

 **LzO**
meine Sparkasse

Unsere Nähe bringt Sie weiter.



IHR SPEZIALIST
FÜR MOBILE
APPS UND DAS
INTERNET
DER DINGE.

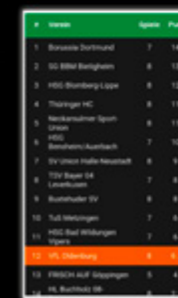
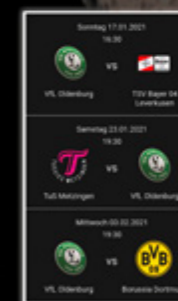
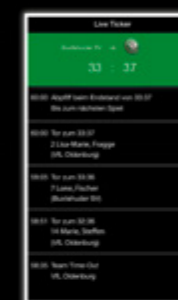


www.erminas.de

powered by **erminas** **APP
GEHT'S**
VFL-OLDENBURG-HANDBALL.DE

IMMER INFORMIERT - JEDERZEIT - AN JEDEM ORT

ALLE AKTUELLEN NEWS
ALLE ERGEBNISSE
IM LIVETICKER
SCHNELL
ÜBERSICHTLICH
KOMPAKT



INSTALLIEREN
UND „APP GEHT'S...“

Download on the
App Store

GET IT ON
Google Play



FITNESS
im
ZIEGELHOF

Hansefit

Friedhofsweg 15 | 26121 Oldenburg | www.fitnessimziegelhof.de

Wiards

Das freundliche Familienunternehmen aus der Wesermarsch

Wir gestalten Ihre ganz persönliche Reise!
www.wiards-reisen.de / Tel. 04485/201

WENN?

DANN!

MARIE STEFFEN

Wenn du in Oldenburg nicht in der Halle bist, dann trifft man dich ... ?

*bei schönem Wetter draußen an einem See oder auf meinem Rennrad. Ne Runde Spikeball oder Volleyball mit Freund*innen geht immer. Ansonsten hoffentlich bald auch wieder in der Uni mit vielen Präsenz-Kursen.*

Wenn du keine professionelle Handballspielerin geworden wärst, dann ... ?

*hätte ich vielleicht Medizin studiert. Insbesondere die Sportmedizin finde ich sehr interessant und ich hätte gerne verletzten Sportler*innen geholfen und mich (hoffentlich) über viele „Comebacks“ gefreut.*

Wenn du dir ein Wunschurlaubsziel aussuchen könntest, dann wäre das ... ?

Südamerika. Ich habe einige Freundinnen, die dort schon waren, auch teilweise für längere Zeit. Sehr gerne würde ich die Kultur kennenlernen mit dem Essen, den Bräuchen, der Sprache etc. Außerdem gibt es super viele schöne Landschaften zu erkunden mit Bergen und dem Meer.

Wenn du nach einem anstrengenden Spiel ein Gericht bestellst, dann ist das ... ?

einen richtig leckeren Auflauf. Am liebsten mit Nudeln und Gemüse. Gerne mit Käse überbacken und im optimalen Fall noch mit Feta oder Mozzarella.

Wenn du nur noch ein Lied in Dauerschleife hören könntest, dann wäre das ... ?

Spirit Bird von Xavier Rudd. Das Lied ist recht lang (über sieben Minuten) und abwechslungsreich. So wird es auf jeden Fall nicht so schnell langweilig. Insgesamt ist es ein ruhiges und aus meiner Sicht echt schönes Lied.



ROAD TO STUTTGART

Am 28. Und 29. Mai erwartet die Zuschauer in der Porsche-Arena in Stuttgart ein echtes Handballfest. Die vier letzten Pokalsieger kämpfen beim OLYMP Final4 um erneuten Titelgewinn – und ihr könnt live dabei sein, wenn der Pokalsieger 2022 die Trophäe in die Höhe reckt.

Sichert euch jetzt euer Ticket bei Ticketmaster (www.ticketmaster.de) oder Easy Ticket (www.easyticket.de, 0711 - 2 555 555). Diese vier Teams haben die „Road to Stuttgart“ gemeistert und so haben sie den Weg in die Porsche-Arena gemeistert:

UFL OLDENBURG:

Der Pokalsieger von 2018 war in der 2. Runde beim Zweitligisten HC Leipzig gefordert und meisterte diese Aufgabe mit einem 39:29-Erfolg souverän. In Runde drei folgte das Auswärtsspiel bei der Sport-Union Neckarsulm. In diese Partie ging die Mannschaft um Trainer Niels Bötzel nicht unbedingt als Favorit, setzte sich letztlich aber doch mit 34:29 durch und bejubelte den Einzug ins Viertelfinale. Den entscheidenden Schritt ins Halbfinale ging der VfL dann in eigener Halle. Im Nordderby gegen die HL Buchholz 08-Rosengarten schafften Katrin Pichlmeier und Co. einen 27:21-Erfolg und sicherten sich somit den Einzug ins OLYMP Final4.

BUXTEHÜDER SU:

Das Team Buxte startete mit einem Auswärtsspiel beim Zweitligisten TuS Lintfort. In NRW gewann der Pokalsieger von 2017 deutlich mit 36:28. Noch souveräner setzten sich die Blau-Gelben in Runde drei durch. Gegen den Drittligisten HC Rödertal stand nach 60 Minuten ein 32:19 auf der Anzeigetafel. Im Viertelfinale wartete dann die HSG Bad Wildungen auf das Team von Trainer Dirk Leun. Angeführt von einer starken Annika Lott im Rückraum durfte der BSU einen 36:22-Sieg bejubeln. Nun kämpfen sie gegen den VfL Oldenburg im ersten Halbfinale um den Einzug in das große Finale.

THÜRINGER HC:

Auch der Thüringer HC hat einen harten Weg hinter sich gebracht, um letztlich in Stuttgart antreten zu dürfen. Gleich in der zweiten Runde stand der Pokalsieger von



2019 beim Erstligisten SU Union Halle-Neustadt auf der Probe und bestand diese. Mit 28:18 setzte sich das Team aus Bad Langensalza überraschend deutlich durch. Eine Runde später wartete mit dem HSU Solingen-Gräfrath 76 ein Topsteam aus Liga zwei. Nach ausgeglichener erster Hälfte war es Kerstin Kündig, die ihre Mannschaft beim 29:24 auf die Siegerstraße brachte.

Auch im Viertelfinale wartete eine Topmannschaft der 2. Bundesliga. Diesmal war es der VfL Waiblingen und wieder war es Kerstin Kündig, die zur entscheidenden Spielerin wurde.

Die Spielmacherin verwandelte mit Ablauf der Spielzeit den Siebenmeter zum 27:26 und machte somit den Weg nach Stuttgart frei.

SG BBM BIETIGHEIM:

Für die SG startete die Pokalsaison mit einem echten Kracher. Im Südduell sah sich das Team von Neu-Bundestrainer Markus Gaugisch der TuS Metzingen gegenüber. Nach hartem Kampf setzte sich die SG mit 32:24 durch und traf in Runde drei erneut auf einen Erstligisten. Diesmal stellte sich die HSG Bensheim/Auerbach in den Weg. Doch auch hier ließen Kelly Dulfer (9 Tore) und Co. den Gastgeberinnen keine Chance und gewannen mit 31:26. Somit war es nur noch ein Schritt bis zum OLYMP Final4. Und der wurde im absoluten Topspiel gegen Borussia Dortmund eindrucksvoll gegangen. Mit 32:24 setzten sich die Titelverteidigerinnen durch und bejubelten den erneuten Einzug ins Halbfinale.

Wenn ihr Teil des OLYMP Final4 sein wollt, dann sichert euch jetzt eure Tickets. Sie können über den Online-Shop von Ticketmaster (www.ticketmaster.de) sowie die Hotline und den Online-Shop von Easy Ticket (www.easyticket.de, 0711 - 2 555 555) erworben werden.

HBF



Wir müssen reden!

Wir sind Ihr Partner für

- Betriebs- u. Digitalfunk
- Mobilfunk – Tarifberatung
- Cloud- u. Systemtelefon-Lösungen
- Netzwerktechnik
- Car-HiFi u. Kfz-Sicherheitstechnik
- Navigation und Dashcams
- Flottenmanagement u. Fahrzeugortung
- Smart Home
- Home-Entertainment
- Projektierung
- Vermietung u. Finanzierung

Kuhnt

KOMMUNIKATIONS-TECHNIK

Stubbenweg 15 · 26125 Oldenburg · Tel. 0441 30005-0
info@kuhnt.de · www.kuhnt.de

Seit 1970 • Eigene Einbau- und Reparatur-Werkstatt

ZUKUNFTSTAG BEIM VfL

Die 12-jährige Tjarda besuchte am 29.04.2022 die Geschäftsstelle der VfL Oldenburg GmbH und konnte während ihres Zukunftstages ein paar Einblicke in die Welt des Handball Bundesliga Alltags erhalten.

Neben den üblichen Aufgaben im Büro widmete sich Tjarda auch der Spieltagsvorbereitung. Hierzu ging es in die Spielstätte des VfL Oldenburg, der kleinen EWE-Arena. Dort angekommen wurden alle Räumlichkeiten für das anstehende Spiel VfL Oldenburg – Thüringer HC vorbereitet.

Die 6-Klässlerin des Gymnasiums in Bassum spielt bereits seit ihrem 6. Lebensjahr Handball. Ihr aktueller Verein ist der TU Neerstedt. Ihre Liebe zum Handball wurde direkt deutlich, so war sie bereits mehrfach bei den Heimspielen unserer Mannschaft vor Ort und auch die Namen der VfL-Spielerinnen waren für sie nicht unbekannt.



Wir danken Tjarda für ihr großes Interesse und den schönen Tag und wünschen ihr für die Zukunft alles Gute.

Nächster Halt VFL-Heimspiel!



Eintrittskarte = Fahrausweis

Ihre Eintrittskarte gilt 4 Stunden vor und nach dem Spiel als Fahrausweis auf allen Linien der VWG.



WIR SAGEN DANK

UND WÜNSCHEN ALLES GUTE FÜR DIE ZUKUNFT!



Über 20 x in Deutschland

**PARTNER UND AUSSTATTER
DES VFL OLDENBURG**




*Starke Würfe
wünscht die
Öffentliche!*

Jetzt **Vorteil** sichern:
Mit der attraktiven **SPORT DUWE
KUNDENKARTE** dauerhaft bis zu
20 % Rabatt beim Einzelkauf
erhalten!



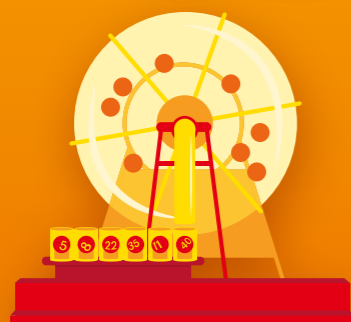
Filiale Oldenburg:
Edewechter Landstr. 53
26131 Oldenburg

 0441 9601000
 info@sport-duwe.de
 sport-duwe.de

Gib dem Glück eine Chance


LOTTO® 6 aus 49


**EINFACH
MAL
6 KREUZE
MACHEN.**


www.lotto-niedersachsen.de

LOTTO®
Niedersachsen

Spielteilnahme ab 18 Jahren.
Glücksspiel kann süchtig machen. Informationen unter www.bzga.de.

BESTELLUNG DAUERBRENNER SAISON 2022/23

Die HBF plant den Saisonstart für September 2022. Die Details sind noch nicht bekannt. Ihr könnt jedoch jetzt schon euren Dauerbrenner 2022/2023 bestellen.

- Die Bestellung gilt, wenn der Start der Saison sicher feststeht. Erst dann erhaltet ihr eure Rechnung und die Karte.
- Dauerkarteninhaber 2021/2022 haben ein Vorkaufsrecht auf ihre Plätze bis zum 15.7. 2022.

	Frühbucher bis 15. Juli 2022		Normalpreis ab 16. Juli 2022	
	PK 1	PK 2	PK 1	PK 2
Preisstufe	Blöcke O/P/F		Blöcke O/P/F	
Normalpreis	130 €		165 €	143 €
Ermäßigt	117 €		143 €	121 €
Kinder ab 6 Jahren, Jugend & Student	45 €		55 €	
Fanclub	80 €		80 €	

* Ermäßigungsberechtigt sind Wehr- und Zivildienstleistende, Arbeitslose, Rentner und Schwerbehinderte ab 60 %, FSJ-ler, BFDs. Der entsprechende Nachweis ist beim Kauf und Einlass unaufgefordert vorzulegen. Ohne Nachweis kein Zutritt.



Hiermit bestelle ich verbindlich eine Dauerkarte für die
Handball-Saison 2022/2023

Name, Vorname* _____
 Straße, Nr.* _____
 PLZ, Ort* _____
 E-Mail*/Telefon* _____
 Geb.-Datum* _____
 Preisstufe* _____

* Pflichtangaben

- Ich habe den Dauerbrenner 2021/22 und möchte verlängern
 Dauerkarten-Code _____
- Ich möchte einen anderen Platz bzw. den alten Platz vor der Corona-Pandemie:
 Block: _____ Reihe: _____ Sitz: _____
- Ich habe noch keine Dauerkarte und wünsche einen Platz im Block _____

Ort/Datum Unterschrift

Bitte abtrennen und ausgefüllt an:

Post: VfL Oldenburg GmbH
Rebenstraße 51
26121 Oldenburg

E-Mail: marketing@vfl-oldenburg.de

Fax: 0441 - 999 09 40



**HANDBALL
BUNDESLIGA
FRAUEN**

DIAMOND CLUB



PLATIN CLUB



GOLD CLUB



STARKES TEAM. STARKE PARTNER.

SILVER CLUB



FRIENDS CLUB



Bewerten. Verkaufen.
Verwalten. Vermieten.
Alles aus einer Hand
seit 1921.

Anzeige



www.gsg-oldenburg.de

Wo **Wohnen** zuhause ist. **GSG**

TEAM

NR.	NAME	POSITION	NATIONALITÄT	GEB.-DATUM	GRÖSSE	IM VEREIN SEIT
1	Julia Renner	TW	GER	17.09.1987	182 cm	2005
3	Lana Teiken	LA	GER	14.04.2003	170 cm	2018
4	Toni-Luisa Reinemann	RM	GER	31.05.2001	178 cm	2016
6	Lina Genz	RA	GER	27.11.1999	161 cm	2014
7	Isabelle Jongenelen	RM	NLD	28.07.1991	179 cm	2021
10	Kathrin Pichlmeier	RL	GER	13.05.1996	181 cm	2019
9	Marloes Hoitzing	RR	NLD	25.01.2001	179 cm	2020
11	Natacha Buhl	KM	DNK	11.02.2000	178 cm	2020
12	Nele Reese	TW	GER	06.10.2000	186 cm	2019
13	Jane Martens	LA	GER	06.07.1999	174 cm	2012
14	Marie Steffen	KM	GER	02.03.2001	184 cm	2011
15	Merle Carstensen	RM	GER	03.11.1994	176 cm	2020
17	Maike Schirmer	RA	GER	23.05.1990	165 cm	2021
24	Luisa Knippert	RR	GER	29.08.1998	177 cm	2020
29	Paulina Golla	RM	GER	24.12.2000	179 cm	2021

**OLYMP
FINAL 4**



28.+29. MAI 2022
PORSCHE-ARENA STUTTGART



TICKETMASTER.DE
EASYTICKET.DE

DER KAMPF UM DEN DHB-POKAL



vs.



vs.



ALLE INFOS UNTER HBF-INFO.DE



Anzeige

**FORD FLATRATE+
SORGENFREI UNTERWEGS**

SORGENFREI DURCHSTARTEN



FORD KUGA ST-LINE X

B&O Sound System, Fahrersitz, 10-fach elektrisch einstellbar, inkl. einstellbarer Lendenwirbelstütze, Heckklappe, elektrisch und sensorgesteuert (Öffnen und Schließen per Fußbewegung), Mittelarmlehne hinten mit Getränkehalter, Statische LED-Scheinwerfer mit Fernlicht-Assistent und mit LED-Nebelscheinwerfern, Winterpaket, Ganzjahresreifen, Frostweiß

Unser Kaufpreis (inkl. Überführungskosten)	42.500,- €
Laufzeit	48 Monate
Gesamtlaufleistung	40.000 km
Sollzinssatz p. a. (fest)	2,95 %
Effektiver Jahreszins	2,99 %
Anzahlung	10.444,98 €
Nettodarlehensbetrag	32.055,02 €
Gesamtbetrag	35.203,- €
47 Monatsraten à	299,- €
Restrate	21.150,- €

Günstig mit
47 monatl. Finanzierungsrate von

€ 299,-^{1,2}

FORD FLATRATE+

- + Garantieverlängerung
- + Mobilitätsgarantie
- + Wartung
- + Verschleiß



Scannen und die Ford Flatrate+ entdecken.

Ein Angebot der Ford-Werke GmbH. Gilt für Ford Neufahrzeuge (außer Ford Mustang, Ford Mustang Mach-E, Ford Explorer). Gilt für Privat- und Gewerbekunden (ausgeschlossen sind Großkunden mit Ford Rahmenabkommen, für Pkw zusätzlich gewerbliche Sonderabnehmer wie z. B. Taxi, Fahrschulen, Behörden). Detaillierte Informationen über die Bestandteile, Leistungen und Ausschlüsse der Ford Flatrate+ entnehmen Sie bitte den gültigen Bedingungen der Ford Flatrate+. Die Ford Flatrate+ ist nur kombinierbar mit einem Vertrag (Finanzierung oder Leasing) der Ford Bank GmbH, Henry-Ford-Str. 1, 50735 Köln.



Verbrauchswerte nach WLTP*: Kuga ST-Line X PHEV: Kraftstoffverbrauch (kombiniert): 1,3 l/100 km; Stromverbrauch (kombiniert): 15,6 kWh/100 km; CO₂-Emissionen (kombiniert): 29 g/km; elektrische Reichweite (bei voller Batterie): bis zu 64 km**

Willkommen bei
Ford horstmann
Einfach besser.

Autohaus Horstmann KG Feldbreite 99 – 101 26180 Rastede Tel: 04402/9270-0	www.ford-horstmann.de	Autohaus Horstmann KG Sandkruger Str. 15 26133 Oldenburg Tel: 0441/94999-10
--	--	--

Wir sind für mehrere bestimmte Darlehensgeber tätig und handeln nicht als unabhängiger Darlehensvermittler.

Beispielfoto eines Fahrzeuges der Baureihe. Die Ausstattungsmerkmale des abgebildeten Fahrzeuges sind nicht Bestandteil des Angebotes. *Seit dem 1. September 2017 werden bestimmte Neuwagen nach dem weltweit harmonisierten Prüfverfahren für Personenwagen und leichte Nutzfahrzeuge (Worldwide Harmonised Light Vehicles Test Procedure, WLTP), einem neuen, realistischeren Prüfverfahren zur Messung des Kraftstoffverbrauchs und der CO₂-Emissionen, typgenehmigt. Seit dem 1. September 2018 hat das WLTP den neuen europäischen Fahrzyklus (NEFZ), das bisherige Prüfverfahren, ersetzt. Wegen der realistischeren Prüfbedingungen sind die nach dem WLTP gemessenen Kraftstoffverbrauchs- und CO₂-Emissionswerte in vielen Fällen höher als die nach dem NEFZ gemessenen. Die angegebenen Werte dieses Fahrzeugtyps wurden anhand des neuen WLTP-Testzyklus ermittelt. **Maximale Reichweite gemäß Worldwide Harmonised Light Vehicles Test Procedure (WLTP) bei voll aufgeladener Batterie. Die tatsächliche Reichweite kann aufgrund unterschiedlicher Faktoren (Wetterbedingungen, Fahrverhalten, Fahrzeugzustand, Alter der Lithium-Ionen-Batterie) variieren. Ford Auswahl-Finanzierung, Angebot der Ford Bank GmbH, Henry-Ford-Str. 1, 50735 Köln. Gültig bei verbindlichen Kundenbestellungen und Darlehensverträgen. Das Angebot stellt das repräsentative Beispiel nach § 6a Preisangabenverordnung dar. Ist der Darlehensnehmer Verbraucher, besteht nach Vertragsabschluss ein Widerrufsrecht nach § 495 BGB. †Gilt für Privatkunden. Gilt für einen Ford Kuga ST-Line X 2,5-l-Duratec (PHEV) 165 kW (225 PS), Automatikgetriebe, Start-Stopp-System, Euro 6d-ISC-FCM.

EWE



Anzeige

UPGRADE Days

6 Monate
ZuhauseTV:
0 €¹

Und Action: Internet & ZuhauseTV.

Jetzt bis 13.06.22 upgraden: Internet mit ZuhauseTV
für bestes Entertainment ab **19,99 € mtl.**^{1,2}

ewe.de/upgrade

¹Voraussetzung ist ein EWE Breitbandanschluss mit mindestens 20 Mbit/s Downloadgeschwindigkeit. Pro Haushalt mindestens 1 UHD-Receiver, maximal 5 UHD-Receiver. Erster UHD-Receiver einmalig 49,99 €, jeder weitere UHD-Receiver einmalig 99,99 € pro Stück. Der mtl. Grundpreis von 9,99 € entfällt für die ersten 6 Monate für ZuhauseTV Neukunden. Vertrag kann jederzeit mit einer Frist von einem Monat zum Monatsende gekündigt werden. Die Aktion ist zeitlich befristet vom 16.05.22 bis zum 13.06.22. Versandkosten UHD-Receiver 9,95 €. Über ZuhauseTV erhält der Kunde Zugang zu Inhalten von ausgewählten Drittanbietern (bspw. Mediatheken, Online-Videotheken oder Premium-Apps). Ein Nutzungsvertrag bzgl. der Inhalte dieser Drittanbieter kommt allein zwischen dem Kunden und dem Drittanbieter zustande, wodurch zusätzliche Kosten entstehen können. ²Soweit regional bei Ihnen verfügbar und technisch realisierbar. Das Angebot gilt nur für Privatkunden, die in den letzten 6 Monaten kein EWE DSL- oder Glasfaser-Produkt hatten. Gewerbliche Nutzung ausgeschlossen. Mindestlaufzeit 24 Monate. Glasfaser 1000 ab dem 1. Monat mtl. 119,99 €. Alle weiteren Produkte bis einschließlich 6. Monat mtl. 19,99 €. Preise ab dem 7. Monat: DSL 100 mtl. 39,99 € mit bis zu 100 Mbit/s im Down-/bis zu 40 Mbit/s im Upload. DSL 50 mtl. 34,99 € mit bis zu 50 Mbit/s im Down-/bis zu 10 Mbit/s im Upload. DSL 25 mtl. 29,99 € mit bis zu 25 Mbit/s im Down-/ bis zu 5 Mbit/s im Upload. DSL Basic mtl. 29,99 € mit bis zu 10 Mbit/s im Down-/ bis zu 1 Mbit/s im Upload. Glasfaser 75 mtl. 39,99 €, Glasfaser 150 mtl. 44,99 €, Glasfaser 300 mtl. 49,99 €, Glasfaser 500 mtl. 79,99 €. Für Glasfaser-Produkte ist ein geeigneter Glasfaser-Hausanschluss notwendig, für den weitere Kosten entstehen können. Standardgespräche in nat. Festnetze: 0 ct/Min., in nat. Mobilfunknetze: 19,9 ct/Min.; kein Call-by-Call. Einmaliger Bereitstellungspreis 59,99 €. Jeweils geeigneter Router vorausgesetzt. | Alle Preise inkl. der gesetzlichen MwSt. Angebot regional begrenzt verfügbar und vorbehaltlich technischer Realisierbarkeit. Irrtümer und Druckfehler vorbehalten.
EWE TEL GmbH, Cloppenburg, Straße 310, 26133 Oldenburg